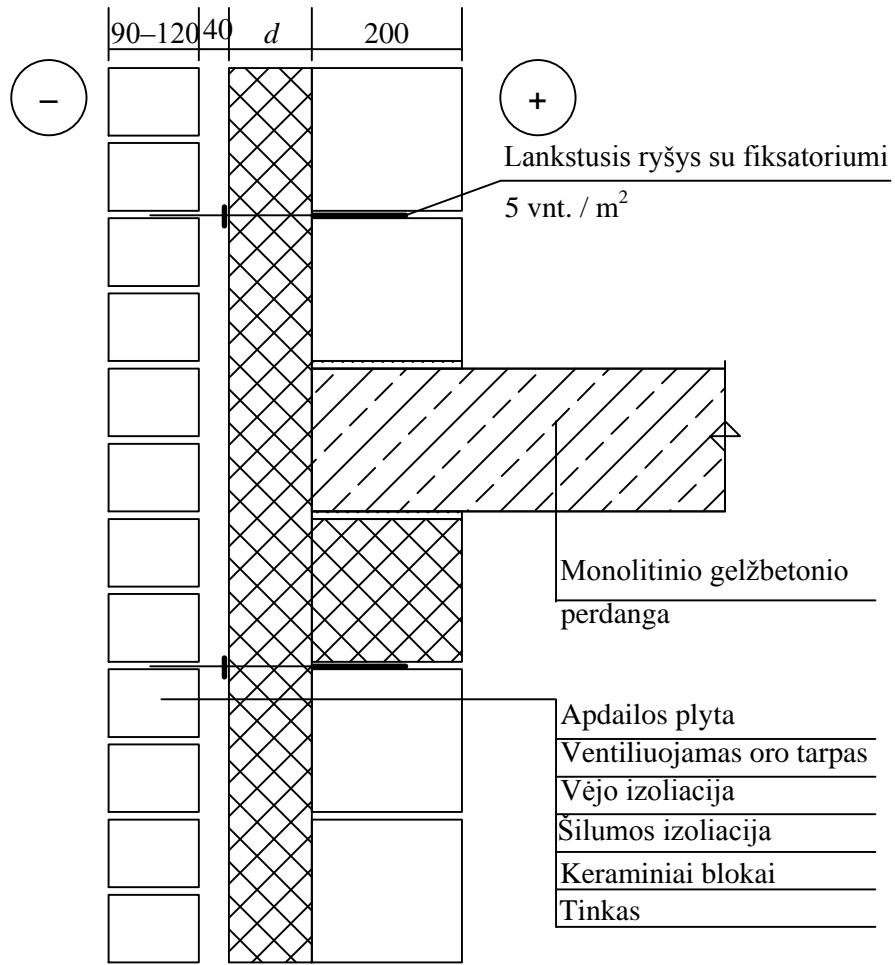


Monolitinės gelžbetonio  
perdangos plokštės  
atrėmimas į sieną  
Mastelis 1:100



Monolitinės gelžbetonio perdangos plokštės  
atrėmimas į sieną

**Pastaba:**  
AB "Palemono keramika" neatsako už konstrukcinio mazgo teisingumą. Kiekvienu konkrečiu atveju jo teisingumą ir tinkamumą turi įvertinti statinio projektuotojas.

Konstrukcinį mazgą parengė:  
doc. dr. B.Jonaitis ir doc. dr. A.Šneideris, VGTU

Konstrukcinis mazgas parengtas pagal AB "Palemono keramika" užsakymą