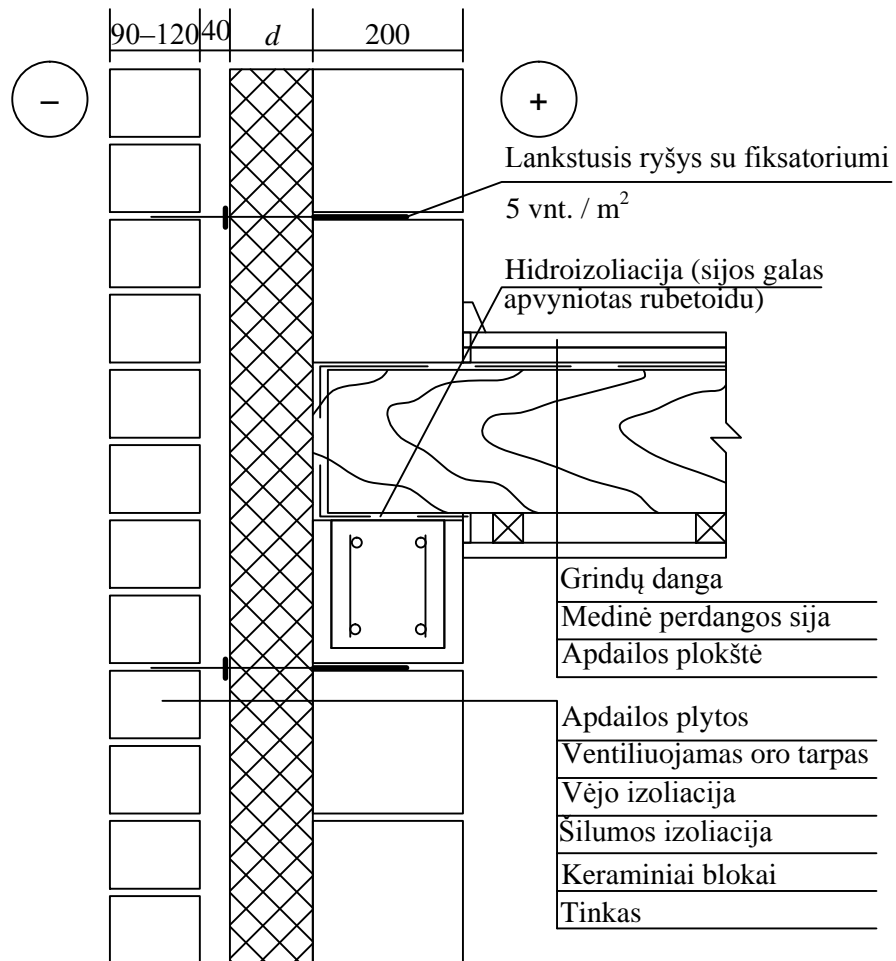


Medinės perdangos atrėmimas į sieną Mastelis 1:100



Medinės perdangos atrėmimas į sieną

Pastaba:

AB "Palemono keramika" neatsako už konstrukcinio mazgo teisingumą. Kiekvienu konkrečiu atveju jo teisingumą ir tinkamumą turi įvertinti statinio projektuotojas.

Konstrukcinį mazgą parengė:
doc. dr. B.Jonaitis ir doc. dr. A.Šneideris, VGTU

Konstrukcinis mazgas
parengtas pagal AB
"Palemono
keramika" užsakymą