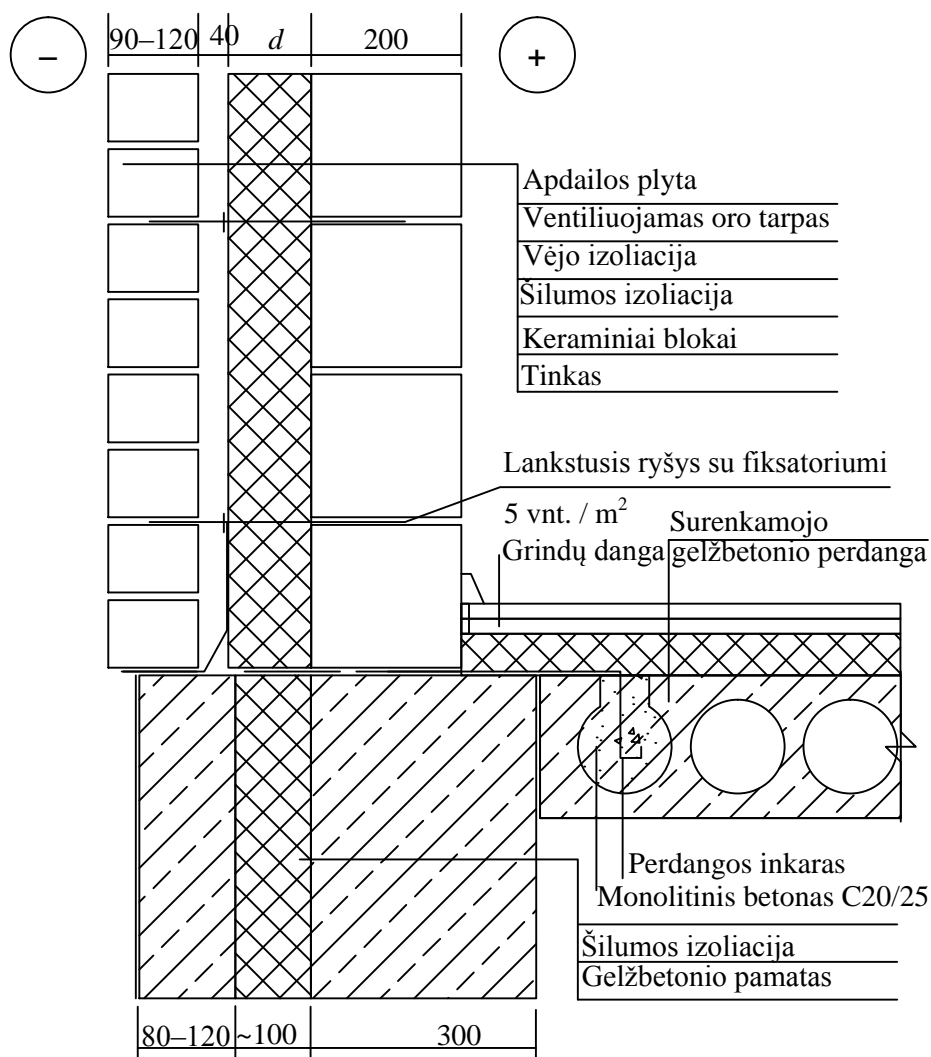


# Keraminių blokų trisluoksnės mūro sienos rėmimas į pamatą Mastelis 1:100



**Pastaba:**

AB "Palemono keramika" neatsako už konstrukcinio mazgo teisingumą. Kiekvienu konkrečiu atveju jo teisingumą ir tinkamumą turi įvertinti statinio projektuotojas.

Keraminių blokų trisluoksnės mūro sienos rėmimas į  
pamatą

Konstrukcinį mazgą parengė:  
doc. dr. B. Jonaitis ir doc. dr. A. Šneideris, VGTU

Konstrukcinis mazgas parengtas pagal AB "Palemono keramika" užsakymą